

SAIDA MAK ADEZAUN OBRIGATÓRIO BA REJIME KONTRIBUTIVU SEGURANSA SOSIAL?



Rejime kontributivu seguransa sosiál hato'o ba ema hotu, nasional no estranjeiru sira, ho kontratu servisu iha Timor-Leste no ba Emprezáriu ho naran individual.



Traballador sira nebe inskritu iha seguransa sosiál iha direitu ba prestasaun sosial lubun ida hodi troka sira nian rendimentu servisu nian wainhira lakon ka la suficiente.

Direitu Sira

Subsídium Maternidade

Subsídium Paternidade

Subsídium Adosaun

Subsídium risku klíniku durante isin rua

Subsídium interupsaun isin rua (abortu)

Pensaun Sobrevivénsia

Subsídium mate nian

Pensaun invalides (absoluta/relativa)

Pensaun Vellísi (reforma)

Obrigasaun Sira

Atu hetan prestasaun sosiál hirak nesesáriu:

- ✓ Inskreve iha rejime kontributivu
- ✓ Fo informasaun atualizada
- ✓ Selu kontribuisaun
- ✓ Kumpri kondisaun atu asesu ba
- ✓ Prienxe rekerimentu sira

Prestasaun sosiál hirak ne'e proporsionál ho kontribuisaun nebe halo no tempo ba kontribuisaun: **SE MAK KONTRIBUI LIU, SIMU LIU.**

Ba informasaun liu konsulta ho pájina facebook seguransa sosiál Timor-Leste:
[www.facebook.com/ seguransa Sosial](https://www.facebook.com/seguransa-social) ka liga ba número 77326929

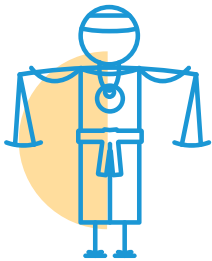
Seguransa Sosiál.
Ho ita iha moris tomak!



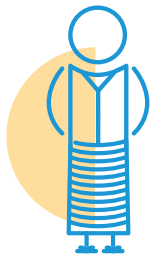
SAIDA MAK ADEZAUN FAKULTATIVA BA REJIME KONTRIBUTIVU SEGURANSA SOSIÁL?



Rejime kontrIBUTIVU seguransa sosiál fakultativa ba:



Traballador ho konta rasik,
inklui setór informal



Jerente no
Administradór sira



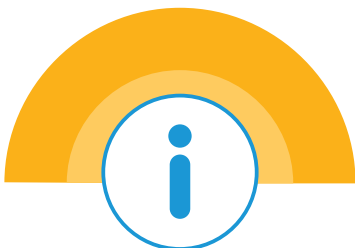
Traballador servisu
doméstiku



Traballador nasional sira
nebe halao atividade
profisionál iha rai liur*



Dezempregadu sira nebe
kontribui ona ki'ik liu
durante tinan 3 ba rejime
kontributivu



Traballador sira nebe inskritu iha
seguransa sosiál iha direitu ba
prestasaun sosial lubun ida hodi
troka sira nian rendimentu servisu
nian wainhira lakon ka la
suficiente.

Direitu Sira

Subsidiu Maternidade

Subsidiu Paternidade

Subsidiu Adosaun

Subsidiu risku klíniku durante isin rua

Subsidiu interupsaun isin rua (abortu)

Pensaun Sobrevivénsia

Subsidiu mate nian

Pensaun invalides (absoluta/relativa)

Pensaun Vellísi (reforma)

Obrigasaun Sira

Atu hetan prestasaun sosiál
hirak nesesáriu:

- ✓ Inskreve iha rejime kontrIBUTIVU
- ✓ Fo informasaun atualizada
- ✓ Selu kontribuisaun
- ✓ Kumpri kondisaun atu asesu ba
- ✓ Prienxe rekerimentu sira
- ✓ Eskollá eskalaun ida ba kontribuisaun

Prestasaun sosiál hirak ne'e proporsional ho kontribuisaun nebe halo no
tempo ba kontribuisaun: **SE MAK KONTRIBUI LIU, SIMU LIU.**

*Se la iha protesaun husi nasaun nebe servisu ba

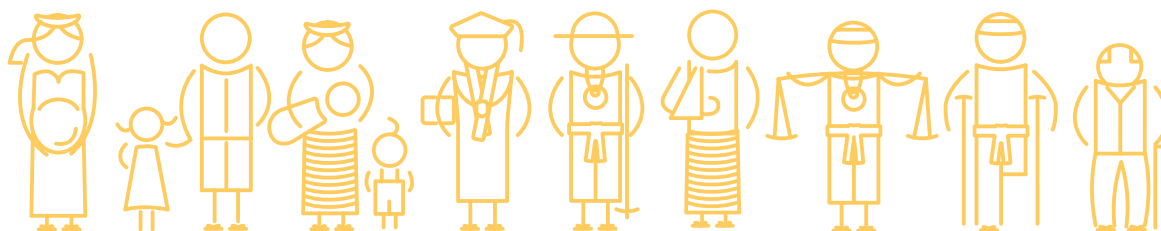
Ba informasaun liu konsulta ho pájina facebook seguransa sosiál Timor-Leste:
[www.facebook.com/seguransa Sosial](https://www.facebook.com/seguransa%20Sosial) ka liga ba número 77326929

Seguransa Sosiál.
Ho ita iha moris tomak!



SEGURANÇA SOCIAL

RELEVÁNSIA SISTEMA SEGURANSA SOSIÁL



"1. Sidadaun hotu-hotu iha direitu ba seguransa no assisténsia sosiál, tuir lei haruka.

2. Estadu hola medida sira tuir nia kbiit nasionál nian, hodi halo organizasaun ho nian sistema ida ba seguransa sosiál. (...)"

Artigu 56º konstituisaun Repúblika Demokrátika Timor-Leste



Seguransa Sosiál mak **medida lubun ida ho objetivu atu proteje ema sira** iha situasaun lakon rendimentu husi servisu, ka iha situasaun rendimentu la to'o.



Iha situasaun balun, seguransa sosiál troka rendimentu servisu nian ho "**prestasaun sosiál**" ida, nebe permiti ema nafatin mantein nivel rendimentu naton ruma hodi satifaz ema nian nesesidade sira.



Seguransa Sosiál **proteje ema iha síklu vida tomak**, hahu molok moris (tulun inan isin rua) to'o hafoin mate (tulun família matebian).

Ba informasaun liu konsulta ho pájina facebook seguransa sosiál Timor-Leste:
www.facebook.com/seguransa_Social ka liga ba número 77326929

Seguransa Sosiál.
Ho ita iha moris tomak!

